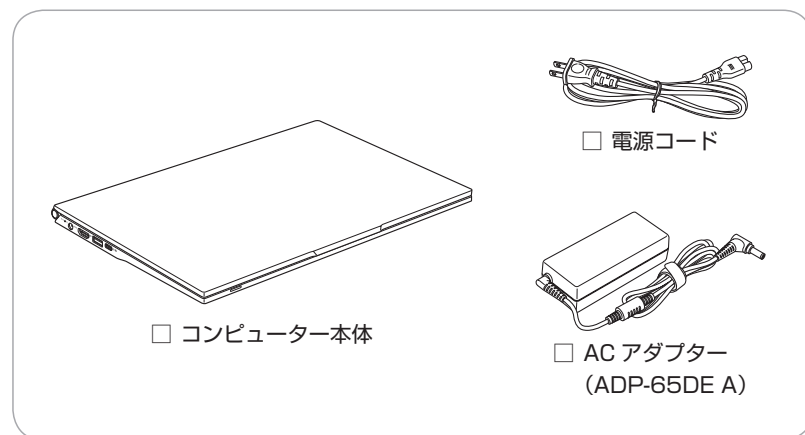


Endeavor NA710E スタートアップガイド

本書では、コンピューター開梱時に行う作業について記載しています。
ご使用前に本書と **別紙**『安全にお使いいただくために』を必ずお読みください。

1 梱包品を確認する

本機には次の梱包品があります。万一、梱包品に不足や仕様違いがありましたら、
商品お届け後 8 日以内に受付窓口までご連絡ください。
詳しくは **別紙**『サポート・サービスのご案内』をご覧ください。



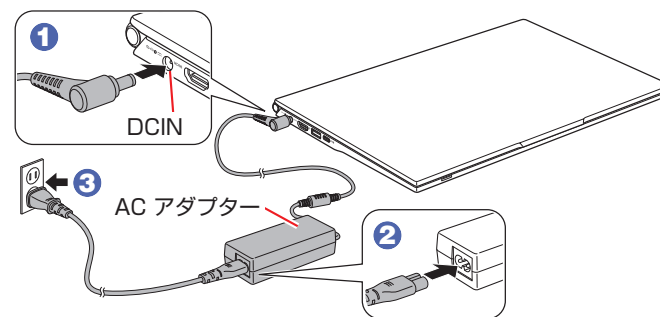
- ※ 当社では、ご購入日や保証サービスなどのお客様情報をデータベースで登録・管理しています。このため、保証書は添付されていません。
- ※ このほかにもオプション品が添付されている場合があります。オプション品は納品書でご確認ください。
- ※ 製造番号は、本機底面に貼付されている「製造銘板ラベル」で確認することができます。お問い合わせの際には製造番号が必要です。
- ※ Windows 10 のプロダクトキーはラベルで添付されていません。プロダクトキーは本機に組み込まれており、インターネットに接続すると、自動的にライセンス認証が行われます。

2 コンピューターをセットアップする

本機を設置し、使用できる状態にする手順を説明します。

制限 本機は購入時、電源を入れると自動的に無線機能（無線 LAN、Bluetooth）がオンになり、電波が発生します。航空機や病院など、電波の使用を禁止された区域に本機を持ち込むときは、本機の電源を入れないでください。

- 1 本機を頑丈で水平な場所に設置します。
- 2 本機に同梱の電源コード / AC アダプターを接続します。
コンピューターの近くで、抜き差ししやすい場所にあるコンセントを使用してください。
※ 初回は必ず AC アダプターを接続してください。



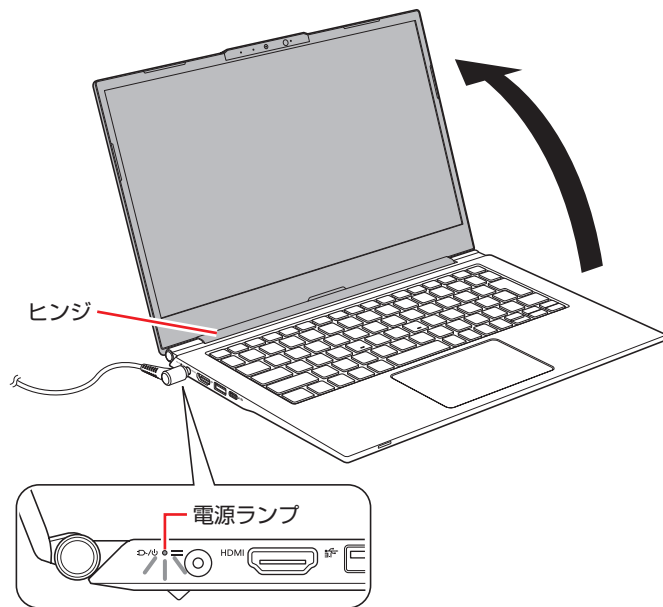
出荷時のバッテリーは満充電状態ではありません。AC アダプターを本機に接続すると充電されます。

制限 バッテリーの充電は、必ず動作環境（10～35℃）で行ってください。動作環境以外では、正常に充電されません。



3 LCD ユニットを開きます。

AC アダプターを接続した状態で LCD ユニットを開くと、電源が入ります。
電源が入ると、本機左側面の電源ランプ（) が緑色に点灯します。




制限

LCD ユニットの開閉可能な最大角度は、およそ 180 度です。最大角度を超えて LCD ユニットを開かないでください。ヒンジ部分が破損します。



参考

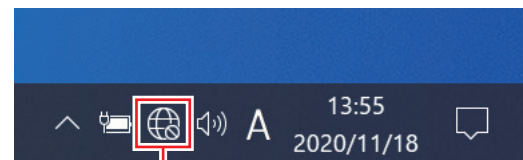
本機は次の方法でも電源を入れることができます。

- 1 LCD ユニットを開く
- 2 AC アダプターを接続する
- 3 本機右側面の電源スイッチ（) を押す

Windows のセットアップ画面が表示されたら、画面の指示に従ってセットアップを行ってください。

デスクトップが表示されたら、セットアップは完了です。

Windows のセットアップ後に無線 LAN 接続する場合は、画面右下通知領域の「ネットワーク」アイコンから設定してください。



ネットワークアイコン

3

ユーザズマニュアル(PDF)を確認する

本機の『ユーザズマニュアル』は PDF で提供しています。
インターネットに接続後、次のどちらかの方法でご覧ください。

- マニュアルびゅうで表示
[スタート] - [PC お役立ちナビ] - [マニュアルびゅう]
- Web ブラウザーで表示
<http://www.epsondirect.co.jp/support/purpose/download.asp>



「マニュアルをダウンロードする」 - 「製造番号から検索しダウンロードする」で本機の製造番号を入力すると、マニュアル一覧が表示されます。